



**MUTUALITÉ
FRANÇAISE**

SERVICES DE SOINS ET D'ACCOMPAGNEMENT
HAUTE-GARONNE

AU SERVICE DE LA PETITE ENFANCE,
DES VALEURS QUI FONT LA DIFFÉRENCE

NOS VALEURS, NOTRE LÉGITIMITÉ

LE MOT DE LA PRÉSIDENTE

Depuis 2004, la Mutualité Française, acteur majeur en santé et services à la personne en Haute-Garonne, s'est impliquée dans le secteur de la petite enfance en partenariat avec des collectivités territoriales (municipalités et intercommunalités) ou des acteurs publics ou privés.

Leur confiance renouvelée atteste de la compétence et de l'expérience de la Mutualité Française Haute-Garonne, un gestionnaire porteur de **valeurs humaines, non lucratives** et **solidaires** qui font toute la différence.

Elvire de Almeida Loubière,
Présidente de la Mutualité Française Haute-Garonne

UN ACTEUR ANCRÉ LOCALEMENT, S'APPUYANT SUR UN VASTE RÉSEAU NATIONAL

La Mutualité Française Haute-Garonne, ce sont aujourd'hui 25 multi-accueils pour les 0-3 ans et 2 relais petite enfance, **des solutions d'accueil au plus près des besoins des familles** et une réponse innovante aux nouveaux enjeux sociétaux (éveil à l'éco-citoyenneté, développement du lien intergénérationnel, projets éducatifs favorisant l'autonomie et la confiance en soi...).

Souhaitant être accessibles à tous, les crèches gérées par la Mutualité s'engagent dans **une démarche d'inclusion sociale** en proposant une prise en charge adaptée, dès le plus jeune âge, aux enfants atteints de handicaps tels que les déficiences sensorielles, les troubles du spectre autistique, etc.

Présente dans le département depuis 1898, la Mutualité Française en Haute-Garonne peut en outre s'appuyer sur **un réseau national solide et engagé en matière de petite enfance.**

Au niveau national, la Mutualité Française gère :

- ① **250** établissements et services dédiés à la petite enfance
- ① **4 250** places dans des lieux d'accueil collectif
- ① soit près de **12 000** enfants accueillis
- ① et **20 000** chez les assistantes maternelles fréquentant les RPE mutualistes



QUI SOMMES-NOUS ?

UN OPÉRATEUR SANITAIRE ET SOCIAL AUX VALEURS MUTUALISTES

Émanation départementale de la Mutualité Française, la Mutualité Française Haute-Garonne rassemble près de 180 mutuelles sur son territoire. Elle prolonge leur action de complémentaire santé en mettant à disposition des adhérents mutualistes et de l'ensemble des assurés sociaux, une offre large de services de soins et d'accompagnement financièrement accessibles à tous.

UN ACTEUR GLOBAL DE SANTÉ

Santé médicale et dentaire, biens d'équipement en optique et audition, la Mutualité Française Haute-Garonne intervient dans le domaine du soin comme du « prendre soin » à travers ses structures d'accueil du jeune enfant, ses services infirmiers et d'hospitalisation à domicile et ses solutions destinées à prévenir ou accompagner la dépendance des personnes âgées.

Petite enfance, vie adulte ou grand âge, les services mutualistes accompagnent les Haut-Garonnais tout au long de leur vie.

UN PARTENAIRE ENGAGÉ AU SERVICE DU PROGRÈS SOCIAL

Entreprise historique de l'économie sociale et solidaire, la Mutualité Française Haute-Garonne ne rémunère pas d'actionnaires ; elle réinvestit sans cesse ses excédents afin d'imaginer des solutions de proximité et durables en matière de santé et d'accompagnement, créant ainsi un cercle vertueux de redistribution et de partage des bénéfices. Gouvernée par des femmes et des hommes qui assument leurs fonctions bénévolement, son objectif n'est pas la recherche de profits mais bien le progrès social.

LE SAVIEZ-VOUS ?

LES MUTUELLES SONT À L'ORIGINE DES PREMIÈRES CRÈCHES

Au tournant du xx^e, alors que le déclin démographique de la France inquiète, la protection de la maternité et de l'enfance représentent une priorité de santé publique. Les mutuelles s'inscrivent au premier plan dans ce combat nataliste. Elles fondent les mutualités maternelles qui proposent des congés maternité, alors inexistantes en France, et développent une panoplie de services médico-sociaux : crèches, distribution de lait ou encore des colonies de vacances et des orphelinats pour la prise en charge de l'enfance en danger.

Cet engagement en faveur de l'enfance demeure une constante de l'action mutualiste.

QUEL EST NOTRE PROJET ?

UN PROJET ÉDUCATIF AU SERVICE DE L'ÉPANOUISSEMENT DE L'ENFANT ET DES PARENTS






Notre projet d'établissement d'accueil des 0-3 ans s'appuie sur les valeurs mutualistes fondatrices de la Mutualité Française Haute-Garonne : il garantit l'inclusion sociale des enfants et de leur famille et il met la prévention au cœur des pratiques. Nous faisons de la santé globale de l'enfant notre priorité.

Nos personnels, régulièrement formés, veillent à la sécurité affective et à l'épanouissement des tout-petits, dans une approche basée sur l'écoute et le respect des rythmes de chaque enfant.

Afin d'accompagner l'apprentissage de la parentalité, un programme complet de sensibilisation à des thématiques fondamentales du développement de l'enfant est déployé tout au long de l'année dans les crèches. Parents et professionnels bénéficient d'ateliers et de conférences animés par des professionnels de santé infantile. Pour les enfants, des activités préventives ludiques complètent ce dispositif.

UN PROJET QUI CULTIVE LE LIEN SOCIAL

Nos établissements proposent des projets de garde innovants, en réponse aux engagements sociétaux d'aujourd'hui :

-  **2 crèches implantées en EHPAD** pour cultiver le partage et les liens intergénérationnels ;
-  **2 crèches labellisées AVIP*** (à vocation d'insertion professionnelle) pour proposer des solutions de garde aux parents en recherche d'emploi ;
-  **1 crèche intégrée dans un établissement d'enseignement spécialisé** pour enfants déficients visuels, pour favoriser l'inclusion des tout-petits porteurs de handicap ;
-  **1 crèche universitaire** à Toulouse Jean-Jaurès, pour favoriser l'ouverture du campus sur le quartier et soutenir la réussite scolaire des étudiants ;
-  **1 crèche certifiée « Écolo crèche »*** pour son projet d'établissement développant l'écocitoyenneté des tout-petits.



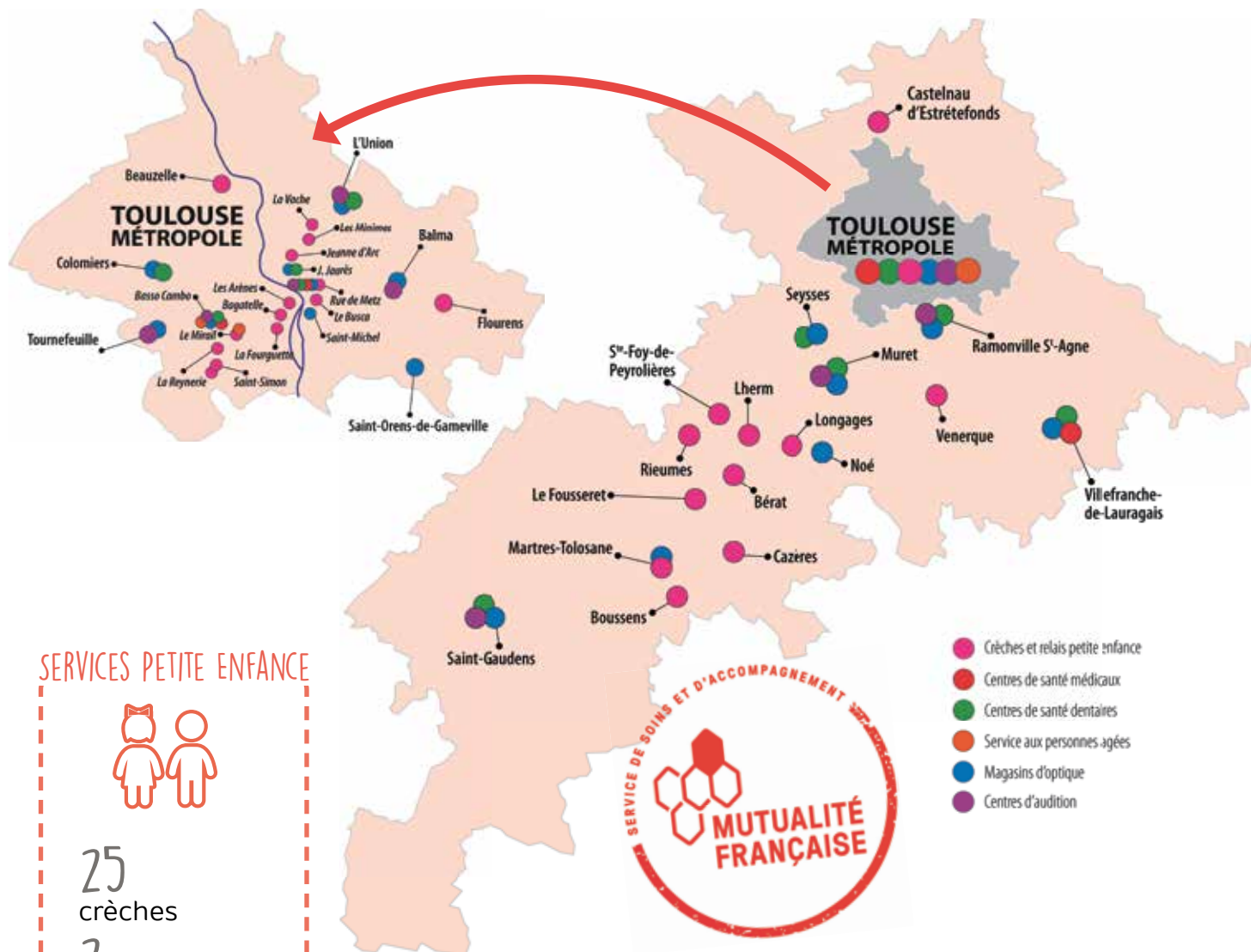
* Label décerné par la Caisse d'Allocations familiales de Haute-Garonne, en partenariat avec Pôle Emploi.



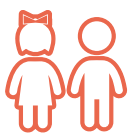
* Certification décernée par la Caisse Nationale des Allocations familiales et la Direction Générale de la Cohésion Sociale.



LA MUTUALITÉ FRANÇAISE HAUTE-GARONNE, + 60 SERVICES DE SOINS ET D'ACCOMPAGNEMENT MUTUALISTES



SERVICES PETITE ENFANCE



25
crèches
2
relais
petite enfance

SERVICES DE SANTÉ



3 centres de santé médicale
1 centre de santé infirmier



10 centres de santé dentaire



1 centre de radiologie

SERVICES AUX PERSONNES ÂGÉES

1 SSIAD¹ 1 Halte-Répit



BIENS D'ÉQUIPEMENTS DE SANTÉ

13 magasins
d'optique mutualistes



8 centres
d'audition mutualistes



¹ Service de Soins Infirmiers À Domicile

LES SPÉCIFICITÉS DE NOTRE PROJET PÉDAGOGIQUE

LE RESPECT DES RYTHMES

Les interventions (coucher, change, jeux...) sont basées sur l'**observation individuelle** afin de respecter les rythmes et besoins de chacun ; les rituels de la maison sont préservés pour assurer une continuité entre le foyer et la crèche.



UNE ALIMENTATION DE QUALITÉ, GAGE D'UNE BONNE SANTÉ



Produits bio, de saison, et circuits courts sont privilégiés pour une alimentation équilibrée, en adéquation avec les **besoins nutritionnels spécifiques à chaque âge** ; un travail éducatif est mené sur la découverte des aliments et l'apprentissage du goût et des saveurs.

L'ACCOMPAGNEMENT VERS L'AUTONOMIE

Le principe d'itinérance ludique laisse à l'enfant la liberté d'évoluer en **autonomie** et lui donne les clés de la **confiance en soi** ; la communication gestuelle facilite l'apprentissage du langage ; la motricité libre et l'éveil multisports contribuent au développement moteur.



L'ÉVEIL DES SENS, FACTEUR D'ÉPANOUISSEMENT



Par la stimulation sensorielle, le tout-petit prend conscience de sa globalité physique, **premier pas vers la construction de son identité**. Les massages, l'éveil musical, le conte ou les ateliers « zen », sont propices à l'apaisement et au développement des émotions.

LA CONSTRUCTION DE L'ÉCO-CITOYEN DE DEMAIN

Les pratiques quotidiennes mettent en avant le **respect de l'autre** (rituel du « bonjour », entraide, inclusion d'enfants en situation de handicap, activités intergénérationnelles...) et éveillent la **responsabilité environnementale** des tout-petits (recyclage, jardin pédagogique...).





Dans la gestion et l'animation des structures qui lui sont confiées, la Mutualité Française Haute-Garonne s'assure du respect de règles rigoureuses en matière d'encadrement, mais aussi de santé et de sécurité des enfants.

Le projet pédagogique a pour objectif de développer **le rapport aux autres et au monde** en favorisant la découverte, l'autonomie et l'entraide.

L'enfant est placé au centre du projet, il bénéficie d'**un accompagnement bienveillant et individualisé**, à l'écoute de ses besoins fondamentaux.



Prendre soin des plus petits :
les groupes multi-âges



Éveil musical



Apprendre à reconnaître les aliments
et découvrir de nouvelles saveurs

NOS PROFESSIONNELS PETITE ENFANCE

Pour la gestion de nos établissements, nous nous appuyons sur une équipe de professionnels qualifiés, qui mettent toute leur expertise au service du **bien-être des tout-petits** et de **l'accompagnement des familles**.



Chaque structure bénéficie d'**un encadrement humain et de proximité**, spécifiquement dédié. Elle peut s'appuyer sur un partage d'expérience avec les autres établissements de la Mutualité Française Haute-Garonne et sur les ressources pédagogiques offertes par son réseau national.

Par **une évaluation continue des pratiques**, nous nous assurons que la prise en charge de l'enfant en crèche répond à des exigences strictes en matière de qualité d'accueil et de sécurité.

Soucieux **du bien-être et de l'épanouissement des salariés**, nous proposons à nos équipes des formations régulières portant sur la santé et le confort au travail. Ces formations sont complétées par **un programme complet d'ateliers de prévention élaborés par la Mutualité Française**, dont l'objectif est de mieux appréhender des thématiques essentielles de petite enfance et d'acquérir les bons gestes pour prévenir les situations à risque.



La communication gestuelle,
pour mieux se comprendre

“

POUR LE PERSONNEL, LE BUT À ATTEINDRE EST DE PERMETTRE À CHAQUE ENFANT D'ÉVOLUER SELON SON PROPRE RYTHME, DE DÉCOUVRIR LE PLAISIR DE TOUTE EXPÉRIMENTATION, DE PRENDRE CONFIANCE EN SOI ET DE S'ÉPANOUIR.

”

LES + MUTUALISTES

Des professionnels régulièrement formés

Formation continue de l'ensemble des équipes dans les domaines de la santé infantile et de la bonne prise en compte des besoins des tout-petits (éveil et jeux, bien-être, communication...) ; analyse de pratique entre professionnels avec le soutien d'une psychologue.

Une gestion placée sous le signe de la bienveillance

Encadrement basé sur l'écoute attentive des besoins ; encouragement à la prise d'initiative et à l'autonomie des équipes (exemple : la démarche de labellisation « Écolo crèche » menée par l'équipe de la crèche *La Ronde des âges*).



Une mise en réseau de nos structures

Réunions régulières des directeurs de crèches gérées par la MFHG, synergie d'équipe : retours sur expérience, partage de ressources pédagogiques, coopération dans l'élaboration de projets.

EXEMPLES DE FORMATIONS PROPOSÉES AUX PROFESSIONNELS DE NOS CRÈCHES

Pratiques pédagogiques

- Le portage, outil d'aide à la séparation
- Les gestes de premiers secours pédiatriques
- Le sommeil
- La nutrition du jeune enfant
- Les enfants face aux écrans

Cohésion d'équipe, santé et bien-être au travail

- Pratiques de management
- Accueil des stagiaires et tutorat
- Apprentissage des bonnes postures en prévention des troubles musculo-squelettiques et techniques d'auto-massage
- Utilisation de produits ménagers naturels



Formation aux gestes de premiers secours pédiatriques à la crèche *Graines de bambins*.

LE SOUTIEN À LA PARENTALITÉ

Nos établissements proposent **une offre de garde adaptée aux besoins des familles**, permettant de concilier sereinement vie professionnelle et familiale. La relation est construite sur la confiance. La bonne observation en amont de l'enfant et des espaces de communication adaptés favorisent l'écoute et le dialogue.

Nous mettons en œuvre **une dynamique soutenue et concertée d'aide à l'apprentissage de la parentalité** qui passe par un accompagnement qualifié au quotidien par les équipes et personnels soignants, appuyé par un large champ d'outils pédagogiques.

Tout au long de l'année, ces échanges sont complétés par **un programme d'actions de prévention en santé infantile** déployé par la Mutualité Française Haute-Garonne au sein de la crèche. Il permet aux parents d'être acteurs de la santé de leur enfant en leur délivrant des connaissances fondamentales pour l'équilibre et l'épanouissement de leur tout-petit.

LE + MUTUALISTE

UN PROGRAMME COMPLET D' ACTIONS DE PRÉVENTION DESTINÉ AUX PARENTS ET AUX TOUT-PETITS

Nutrition, sommeil, vaccination, santé environnementale, prévention des risques liés aux écrans, etc, les actions de prévention de la Mutualité Française couvrent toutes les thématiques de santé infantile.

Animées par des médecins et des spécialistes sous forme de conférences, de formations ou d'ateliers, elles apportent une réponse aux questions des parents et sensibilisent les tout-petits au travers d'activités éducatives. Des outils de prévention (tels que des brosses à dents, des anneaux de dentition, des guides d'information ludiques...) complètent les animations dédiées.

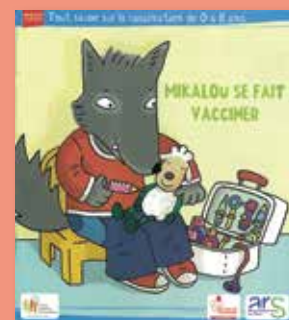
EXEMPLE D'ATELIER POUR LES PARENTS : LA VACCINATION

EN PRATIQUE

Un pédiatre informe sur le calendrier vaccinal et répond aux questions des parents : Pourquoi doit-on vacciner son enfant ? À quels âges ? Quels vaccins ? Un vaccin peut-il être dangereux ?... Des livrets et brochures d'information sont distribués.

LE +

Sensibilisation des enfants par la diffusion d'un livret pédagogique *Mikalou se fait vacciner*. Cette histoire rassurante est un support utile pour expliquer aux enfants la démarche de la vaccination.



Édité par la Mutualité Française en collaboration avec les éditions Milan



Une place essentielle faite aux familles

Une écoute active des besoins particuliers des familles :

Des temps d'échange privilégiés sont proposés à travers les transmissions et rencontres quotidiennes « ateliers parents/enfants », « cafés des parents » ou « ateliers Papote », qui permettent aux parents de se rencontrer et de partager leurs expériences. Ils peuvent s'exprimer librement et trouver des réponses aux questions qu'ils se posent.

Des parents impliqués dans la vie de la crèche :

Les familles sont régulièrement conviées à partager des activités (ateliers de cuisine, sorties culturelles, fêtes, séances « Talents cachés des parents »...). Ces activités valorisent le rôle parental et renforcent la relation avec les familles dans un autre contexte que le quotidien de la crèche.



Atelier « Papote » pour aborder librement des questions ou difficultés



Atelier cuisine réunissant parents et professionnels de crèche



Séance « Talents cachés des parents » avec un papa musicien

LES ATELIERS PARENTS/ENFANTS : S'ÉVEILLER EN S'AMUSANT

En plus du programme de prévention et de promotion de la santé déployé dans les crèches, les structures de la MFHG mettent en place des ateliers pédagogiques qui permettent d'enrichir au quotidien la relation entre parents, enfants et professionnels de la petite enfance.

Ces ateliers sont proposés gratuitement et à des horaires qui facilitent la participation d'un maximum de familles. Ouverture culturelle, découverte d'univers musicaux du monde, travail sur les sensations, l'imagination... Un seul mot d'ordre : prendre du plaisir ensemble. L'intérêt pédagogique est multiple : les enfants font découvrir à leurs parents ce qu'ils savent faire, ces derniers peuvent s'inspirer de ces activités pour les reproduire à la maison, parents et professionnels se croisent et échangent dans un cadre convivial.



**ZOOM
SUR**

UN JOUR À LA CRÈCHE

LE PLAISIR DE LA DÉCOUVERTE

Loin d'être cloisonné, l'espace de la crèche se veut **un lieu de partage et d'échanges**, ouvert sur son environnement et cultivant les rencontres, avec la participation d'intervenants extérieurs.



Conte théâtral



Ferme nomade



Atelier lecture

L'INTERACTION ET LE LIEN AUX AUTRES

Les activités proposées aux tout-petits accordent une place importante au **respect de l'autre**, à l'entraide, mais aussi au **renforcement des liens intergénérationnels**.



Atelier manipulation



Premières complicités



Mise en relation enfants-seniors

L'APPRENTISSAGE PAR LE JEU

La **place accordée au jeu** est importante, car primordiale dans le développement de l'enfant, elle est aussi prétexte à planter les premières graines d'une conscience citoyenne.



Jouer ensemble



Cultiver ses légumes



Manger ce que l'on a récolté

DÉCOUVRIR ET PARTAGER, HORS DES MURS DE LA CRÈCHE

Les sorties quotidiennes donnent aux enfants l'occasion d'ouvrir leur champ de vision sur le monde extérieur. Aller chercher le pain à la boulangerie du quartier, flâner au marché, emprunter des livres à la bibliothèque, se rendre au musée, à la piscine... permet aux enfants de se repérer dans l'espace, de faire les premiers apprentissages des règles de sécurité et de vie sociale, de développer leur goût pour la diversité.



Au rythme des saisons, les journées thématiques comme celle de la fête de Carnaval ponctuent l'année à la crèche. Elles rassemblent enfants, professionnels et parents autour de moments conviviaux.

À petits pas vers l'école maternelle : lorsqu'il est temps de quitter la crèche pour la maternelle, **des passerelles sont organisées entre la structure et l'école** pour que les enfants puissent se familiariser avec ce nouvel univers. Ces programmes permettent d'établir une collaboration et une relation de confiance entre les professionnels.



UNE JOURNÉE TYPE

- **Rituels du matin** : apprivoiser la séparation avec les parents, apprendre à se dire « bonjour »
- **Quelques étirements**, pour réveiller le corps et préparer la journée
- **Des jeux et activités ludiques** : atelier cuisine ou peinture, jeux en extérieur
- **Temps du repas** : découverte des aliments, initiation aux goûts et saveurs
- **Temps du sommeil** adapté au rythme de chaque enfant
- **Activité temps calme** : atelier zen, conte, éveil musical...
- **Accueil des parents** : transmission du compte-rendu de la journée





SIÈGE SOCIAL

3, rue de Metz
31068 TOULOUSE cedex 7
Tél : 05 62 15 02 72

SIÈGE ADMINISTRATIF

3, rue du Doyen Lefebvre
31081 TOULOUSE cedex 1
Tél : 05 61 76 62 00